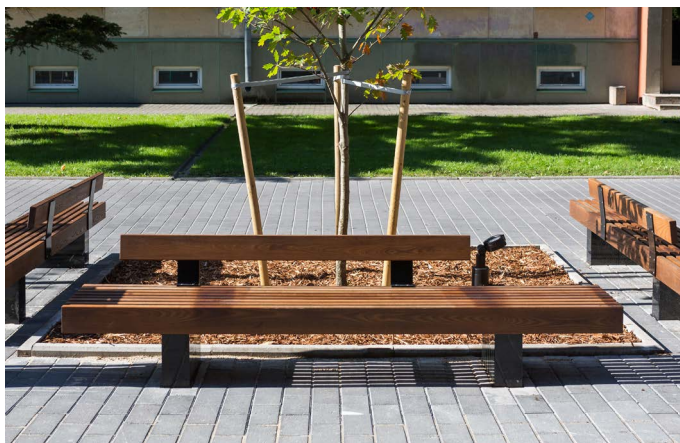
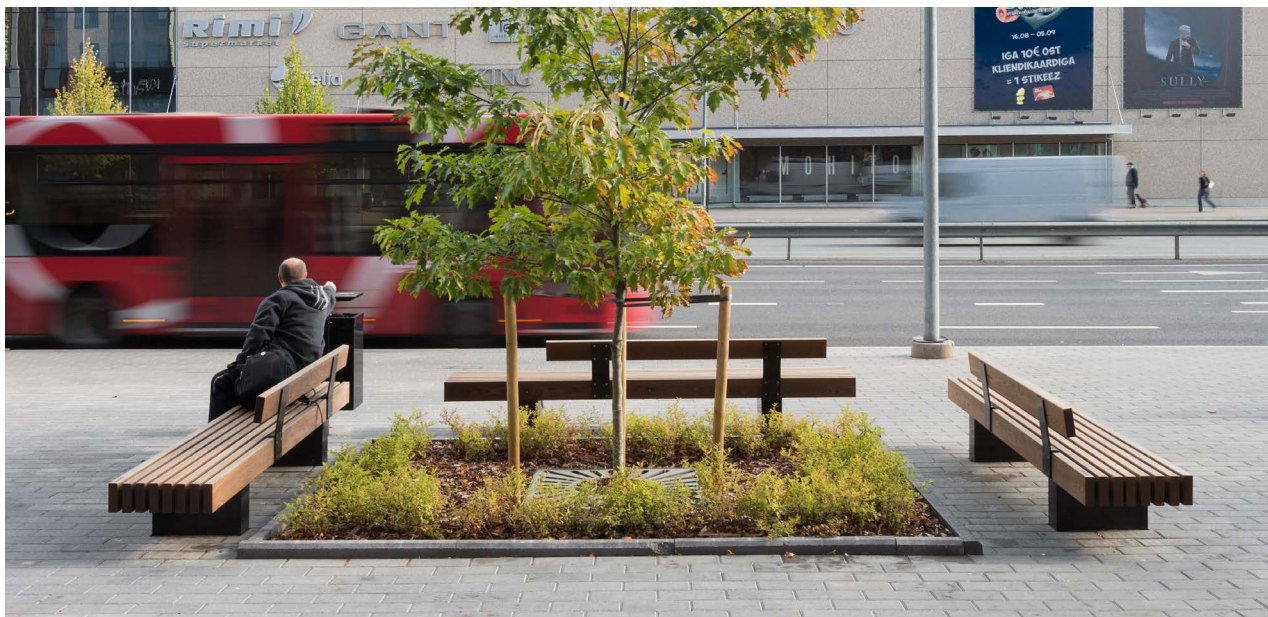


## NIPPON sols ar atzveltni



Dizains:  
**Kersti Lootus**

Nippon ir arhitektoniski skaidrs apjomīgi vienkāršs sols, kas stāv uz zemes ar divām kājām kā pats miers. Ar savu pieticību tas ir piemērots dažādām pilsētas vidēm – ir līdzsvarots mūsdienu kontekstā un diskrēts efekts uz pretencioza fona, gandrīz neuzkrītošs. Atkārtoti novietojot soliņus laukumā gar malu vai gar garo piejūras promenādi, tas tikai pastiprinās Nippon sola vienkāršības šarmu.



## ĪPAŠĪBAS

Nepretenciozi tīrs un minimālistisks dizains.

Pilnībā līdzsvarota forma ar izcili līdzsvarotu kāju.

Vienkāršības dēļ tas ir piemērots gan āra, gan iekštelpās.

Nav uzkrītoši pamanāmi detaļu savienojumi un stiprinājumi.

Pateicoties spēcīgajai konstrukcijai, tas ir stabils un izturīgs.

Karsti cinkots un pulverkrāsots tērauda rāmis un augstas kvalitātes bez zaru koka materiāls padara produktu ļoti izturīgu pret laikapstākļiem un lietošanu.

EXTERY bezkompromisa kvalitāte – harmonisks dizains, rūpīgi atlasīti materiāli un detalizēti inženiertehniskie risinājumi.



## KOKS

Koksnes izvēle ir dubulti eļļots un bez zariem termiski apstrādāts osis un dabīgs bezzaru tropiskais koks.



Termiski apstrādāts osis (eļļots)



Tropiskais koks

## METĀLS

Karsti cinkotā tērauda konstrukcija ir pārklata ar pulvera pārklājumu. Karsti cinkots tērauds atbilst ISO 1461:2009 standartam.

RAL-krāsu toņi pēc dizaineru ieteikumiem:



RAL 7016  
ar antigrafiti  
komponentu



RAL 7039



RAL 9005

## UZSTĀDĪŠANA

Brīvi stāvošs uz cieta pamata.

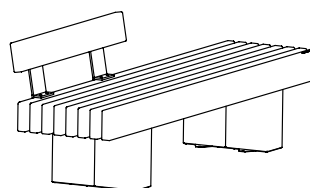
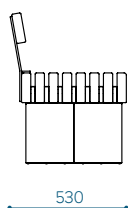
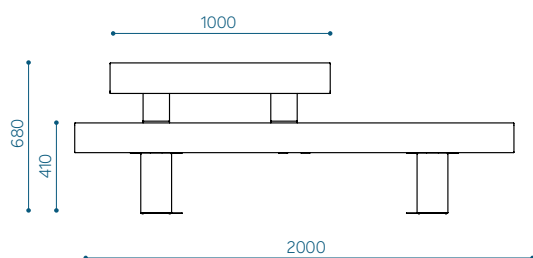
Ar enkurskrūvēm pie cietais virsmas.

Materiāla marķējums – produkta kods:  
a- termiski apstrādāts osis  
t- tropiskais koks

Leģendas izmantošanas piemērs Nippon  
2m tropiskās koksnes solam: NIPJ200-t

## IZMĒRI

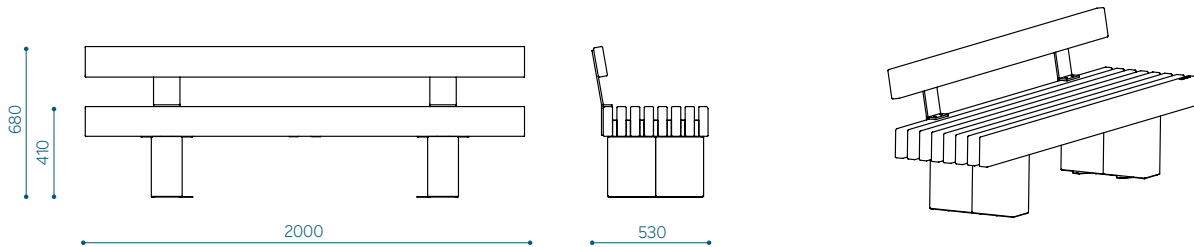
Nippon sols 2m, ar īsu atzveltni –  
NIPB200-01



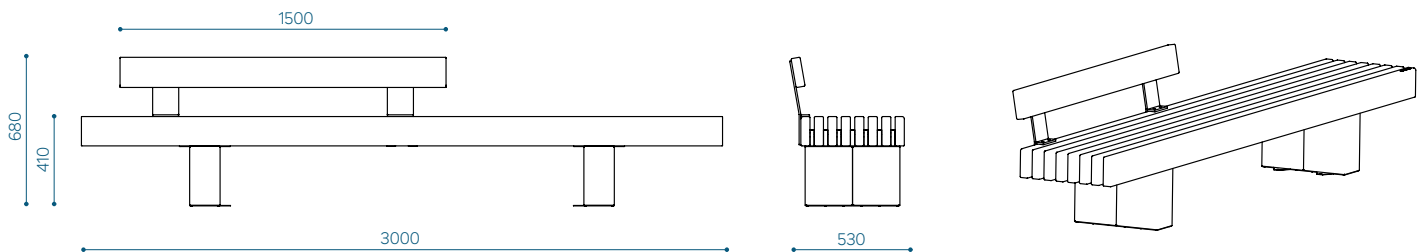


## IZMĒRI

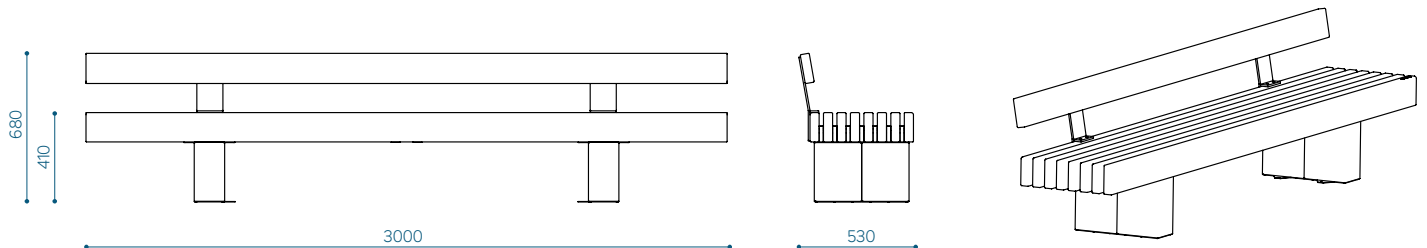
Nippon sols 2000 mm, ar garu atzveltni -  
NIPB200-02



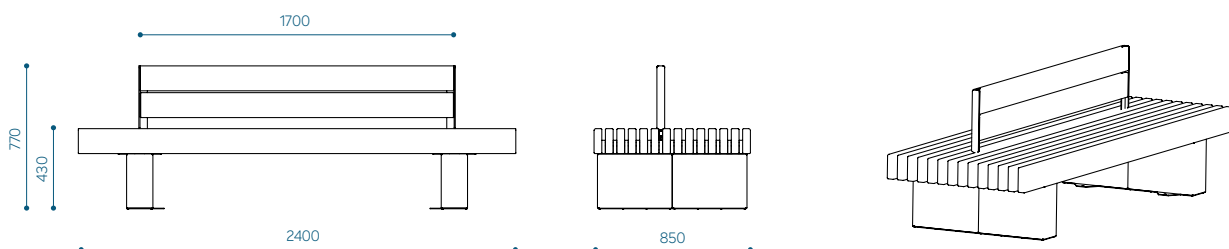
Nippon sols 3000 mm, ar īsu atzveltni -  
NIPB300-01



Nippon sols 3000 mm, ar garu atzveltni -  
NIPB300-02



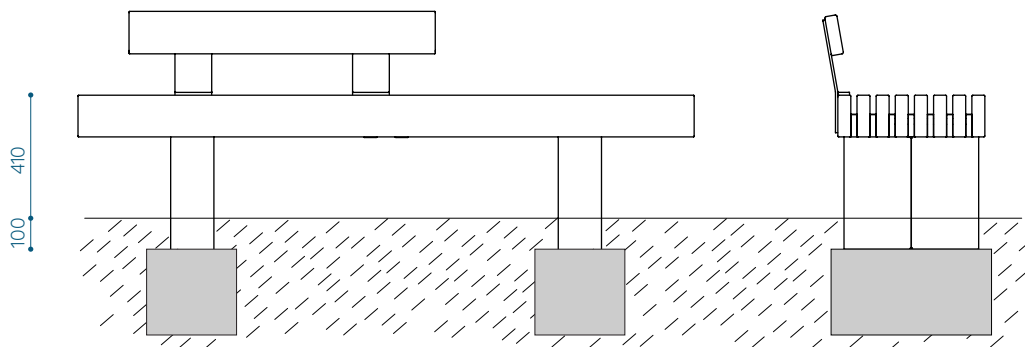
Nippon sols 2,4m, ar atzveltni -  
NIPB240-04





## PAPILDUS IESPĒJAS

**H - Pagarinātas kājas.** 100 mm papildu izmērs montāžai pazemē.  
Pieejams visās Nippon sola versijās.



Pagarinātas kājas ir piemērotas lietošanai šādos gadījumos:  
- stiprināšana jāveic zem ielu akmeņiem vai cita virsmas seguma;  
- slīpa pamatne.

Materiālu apzīmējumi kodā:  
a- termiski apstrādāts osis  
t- tropiskais koks  
H- pagarinātas kājas

Leģendas izmantošanas piemērs Nippon  
2 m garam solam ar pagarinātām kājām  
no tropiskās koksnes: NIPB200-01H-t